

# KENNZEICHNEN

Schilder und Etiketten mit dem  
Farblaser- und Tintenstrahldrucker herstellen





## Schilder und Etiketten mit dem Farblaser- und Tintenstrahldrucker herstellen

Unser Sortiment ermöglicht die Herstellung von selbstklebenden Schildern und Etiketten, unter Einsatz von **Farblaser-** und **Tintenstrahldrucker**. Dieses System besteht aus zwei Teilen:

- **Basisfolie**, zweiseitig klebend
- **Druckfolie**, nicht klebend

Die Druckfolie wird spiegelbildlich im Drucker bedruckt und wird dann leserichtig auf die Klebstoffvorderseite der Basisfolie (erkennbar am angeschlitzten Schutzpapier) aufgebracht. **Somit läuft keine Klebstoffschicht durch den Drucker!**

Zum blasenfreien Aufbringen der Druckfolie auf die Basisfolie wird die Verwendung des Laminiergerätes KS 1004 empfohlen.

### Basisfolien, zweiseitig klebend

Folie	Farbe	Foliendicke	Trägermaterial	Klebstoffvorderseite	Klebstoffrückseite
<b>Zur Verklebung auf kritischen Oberflächen, wie z.B. Pulverlacke, niederenergetische Kunststoffe (PE, PP)</b>					
3690	weiß	0,13 mm	PVC	Acrylat	Acrylat modifiziert
3691	rot	0,13 mm	PVC	Acrylat	Acrylat modifiziert
3692	gelb	0,13 mm	PVC	Acrylat	Acrylat modifiziert
3698	silber	0,13 mm	PVC	Acrylat	Acrylat modifiziert
9471	transparent	0,05 mm	ohne	Acrylat modifiziert	Acrylat modifiziert

### Zur Verklebung auf neutralen Oberflächen, wie z.B. Aluminium, Edelstahl, Glas

467 MP	transparent	0,05 mm	ohne	Acrylat	Acrylat
468 MP	transparent	0,125 mm	ohne	Acrylat	Acrylat
9-10 1)	silber	0,16 mm	Polyester	Acrylat	Acrylat modifiziert
9-20 1)	weiß	0,16 mm	Polyester	Acrylat	Acrylat modifiziert

1) Nicht zur Verwendung mit Tintenstrahldruckerfolie geeignet

### Druckfolien, nicht klebend

Folie	Farbe	Foliendicke	Trägermaterial	Klebstoffvorderseite	Klebstoffrückseite
<b>Zur Verwendung mit Farblaserdrucker oder Schwarz- / Weiß-Laserdrucker</b>					
CF 3900	transparent glänzend	0,125 mm	Polyester	-	-

Alle hier genannten Produkte können miteinander kombiniert werden um den günstigsten Staffelpreis zu erzielen

**Die wesentlichen Merkmale sind:**

- Ausgezeichnete Klebkraft
- Perfekte Qualität des fertigen Schildes
- Stets geschütztes Schriftbild
- Flexible Gestaltung für wechselnde Beschriftungen



		Preise in EUR			
Format	Bogen je Karton	1 Karton	3 Karton	5 Karton	10 Karton
A4	10	45,-	40,50	38,20	36,-
A4	10	45,-	40,50	38,20	36,-
A4	10	45,-	40,50	38,20	36,-
A4	10	45,-	40,50	38,20	36,-
A4	10	32,-	28,80	27,20	25,60

A4	10	22,-	19,80	18,70	17,60
A4	10	29,-	26,10	24,60	23,20
A4	50	119,-	107,-	95,-	89,-
A4	50	119,-	107,-	95,-	89,-

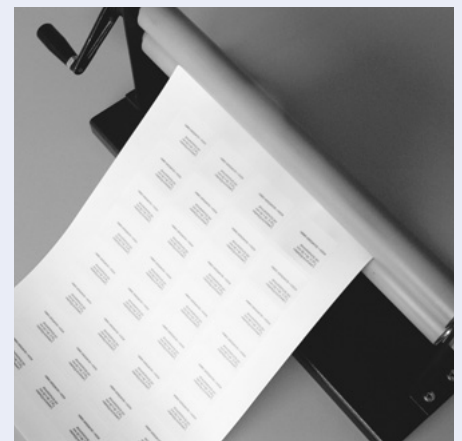
*Eine Aufbewahrung der Folien in der Originalverpackung ist zu empfehlen*

		Preise in EUR			
Format	Bogen je Karton	1 Karton	3 Karton	5 Karton	10 Karton
A4	50	40,-	37,-	34,-	31,-

*Preise zzgl. der gesetzlichen Mehrwertsteuer · Irrtümer und Änderungen vorbehalten*

**Verarbeitungsgeräte**

**KS 1004 Laminiergerät**



Arbeitsbreite bis 260 mm zum Trockenlaminieren der Basis- und Druckfolien.

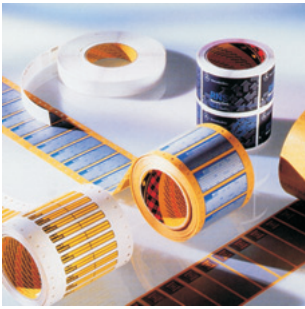
EUR 120,- / Stück

**700 - 007 Eckenabrunder**



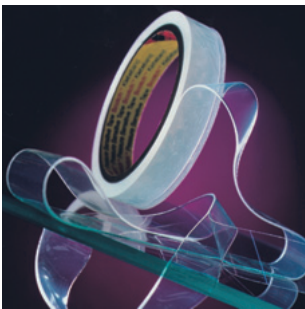
Zum Abrunden der Ecken von Etiketten. Radius 4 und 6 mm.

EUR 219,- / Stück



## ■ Kennzeichnen

Individuelle Kennzeichnung und Beschriftung von Maschinen, Schaltschränken, elektrischen Bauteilen, Geräten u.v.m.



## ■ Kleben und Verbinden

Kleben und Verbinden unterschiedlicher Materialien mit Hilfe einer Vielzahl von Klebebändern, Klebstoffen und Spezialprodukten sowie kundenspezifische Klebeband-Formstanzteile.



## ■ Schleifen und Polieren

Oberflächenbehandlung mit diversen Schleifmitteln für die Holz-, Lack- und Metallbearbeitung.



## ■ Arbeits- und Umweltschutz

Sicherheit und Gesundheit am Arbeitsplatz durch Atemschutz-, Augenschutz-, Gehörschutz- und Umweltschutzprodukte.

**Lieferbedingungen:** Die Preise verstehen sich zzgl. der gesetzlichen Mehrwertsteuer. Bei einem Nettoauftragswert unter EUR 350,- berechnen wir EUR 7,50 Versand- und Verpackungskosten. Ab EUR 350,- liefern wir frei Haus. Diese Regelung gilt bei Versand innerhalb Deutschlands. Mindestbestellwert EUR 30,- Nettowarenwert.

**Zahlungsbedingungen:** Unsere Rechnungen sind innerhalb von 10 Tagen unter Abzug von 2% Skonto oder nach 30 Tagen netto zahlbar.

Es gelten unsere Allgemeinen Verkaufsbedingungen.