

Der nächste Schritt: Wählen Sie Ihre Lösung

1 Das Problem

- ▶ Glatte, nasse und överschmierte Böden
- ▶ Über die Hälfte (51 %) der Arbeitsunfälle in Deutschland werden durch Ausgleiten und Stolpern verursacht, d.h. jeder zweite betriebliche Unfall ist ein Rutsch- oder Sturzunfall
- ▶ Als Unfallschwerpunkte im Bereich der baulichen Anlagen wurden Fußböden (15,6 %), Treppen (5,3 %) und Leitern (2,9 %) verzeichnet

*Quelle: Statistik Unfallgeschehen 2012, DGUV, Januar 2014

2 Die Lösung

- ▶ Dauerhafte Antirutschbeläge reduzieren Unfälle durch Stolpern und Stürzen und sind ein Zeichen für unternehmerisches Verantwortungsbewusstsein
- ▶ Arbeitsplatzvorschriften sowie Vorschriften für öffentliche Plätze erfüllen

3 Die Vorteile

- ▶ Ausgezeichnete Rutschhemmung auf trockenen, nassen und öligen Böden
- ▶ Selbstklebend für schnelles und einfaches Verlegen
- ▶ Garantierte langjährige Haltbarkeit
- ▶ Gute Haftung auf sauberen, trockenen Oberflächen: keine Faltenbildung, kein Reißen, Schrumpfen oder Ablösen
- ▶ Individuelle Zuschnitte und Stanzteile auf Anfrage
- ▶ Erfüllt die Vorgaben der EWG-Richtlinie 89/391

Rahmenrichtlinie – Sicherheit und Gesundheitsschutz bei der Arbeit (89/391/EWG)

Anhang 1:

9.1 Die Fußböden der Räume dürfen keine Unebenheiten, Löcher oder gefährliche Neigungen aufweisen; sie müssen befestigt, trittsicher und rutschfest sein.

17 Werden die Arbeitnehmer im Freien beschäftigt, so sind die Arbeitsplätze nach Möglichkeit so einzurichten, dass die Arbeitnehmer [...] nicht ausgleiten oder abstürzen können.

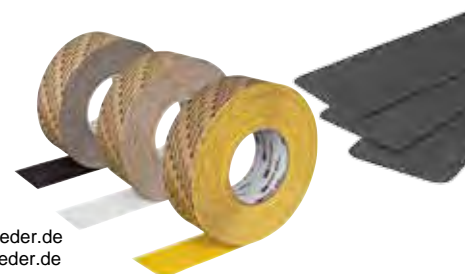
Anwendung	Universal	Verformbar	Extra Stark	Nasszone Medium	Nasszone Fein
Agrarmaschinen, Baugeräte, LKW	✓	✓	✓		
Stufen, Stiegen, Rampen	✓	✓	✓		
Wohnmobile, Snowmobile, Geländefahrzeuge, Rasenmäher	✓	✓	✓		
Leitern, Baugerüste		✓	✓		
Luft- und Raumfahrt		✓	✓		
Schiffe		✓	✓		
Wasserskis, Surfbretter, Jet Skis, Boote				✓	
Schwimmbäder, Pool, Sprungbretter				✓	
Badezimmer, Duschen				✓	✓
Badewannen					✓
Beförderungsmittel, Förderbänder				✓	

KOCH + SCHRÖDER GMBH

Hauptverwaltung Neuss:
Habichtweg 4
41468 Neuss
Tel: +49 2131 3493-0
Fax: +49 2131 3493-33

Niederlassung Dresden:
Rathenaustraße 4 01445
Radebeul
Tel: +49 351 8308077
Fax: +49 351 8303370

Email: info@kochundschroeder.de
Internet: www.kochundschroeder.de



3M™ Safety-Walk™ Antirutschbeläge





3M™ Safety-Walk™ Universal



3M™ Safety-Walk™ Verformbar



3M™ Safety-Walk™ Extra Stark



3M™ Safety-Walk™ Nasszone Medium



3M™ Safety-Walk™ Nasszone Fein

Sicherheit, die man fühlen kann.

3M™ Safety-Walk™ Universal

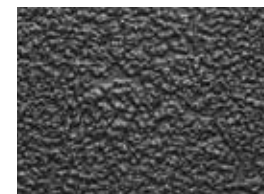
- Anwendung: Für alle glatten Oberflächen mit intensivem Personen- oder leichtem Fahrzeugverkehr (Treppen, Gänge, Rampen, Fabrikations- und Lagerräume, Leitern, Trittplächen etc.).
- Farben: schwarz, transparent, gelb, grün, braun, nachleuchtend
- Rutschhemmung: R13¹



3M™ Safety-Walk™ Universal

3M™ Safety-Walk™ Verformbar

- Anwendung: Für alle unebenen, gekrümmten, abgewinkelten oder profilierten Flächen (Well- und Riffelbleche, Stahlleitern und -treppen, Aufgänge an Maschinen und Fahrzeugen etc.).
- Farben: schwarz, gelb
- Rutschhemmung: R13¹



3M™ Safety-Walk™ Verformbar

3M™ Safety-Walk™ Extra Stark

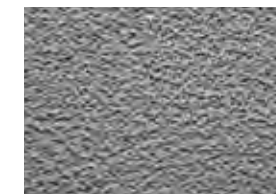
- Anwendung: Für alle Oberflächen, wo trotz hoher Beanspruchung und starker Verschmutzung eine dauerhaft gute Rutschhemmung gefordert wird (auf Trittplächen von LKWs, Traktoren, Baufahrzeugen, Kränen, Baumaschinen etc.).
- Farben: schwarz
- Rutschhemmung: R13¹



3M™ Safety-Walk™ Extra Stark

3M™ Safety-Walk™ Nasszone Medium

- Anwendung: Für alle glatten Oberflächen in Barfuß- und Nasszonenbereichen (auf Booten, Wassersport- und Fitnessgeräten etc.).
- Farben: schwarz, grau
- Rutschhemmung: A+B² und R10¹



3M™ Safety-Walk™ Nasszone Medium

3M™ Safety-Walk™ Nasszone Fein

- Anwendung: Für alle glatten Oberflächen in Barfuß- und Nasszonenbereichen (Duschräume, Bäder, Sanitätszimmer, Umkleideräume, Saunen etc.).
- Farben: weiß, transparent
- Rutschhemmung: A² und R10¹ (transparent) bzw. A+B² und R10¹ (weiß)



3M™ Safety-Walk™ Nasszone Fein

¹ Rutschhemmung nach DIN 51130

² Rutschhemmung nach DIN 51097